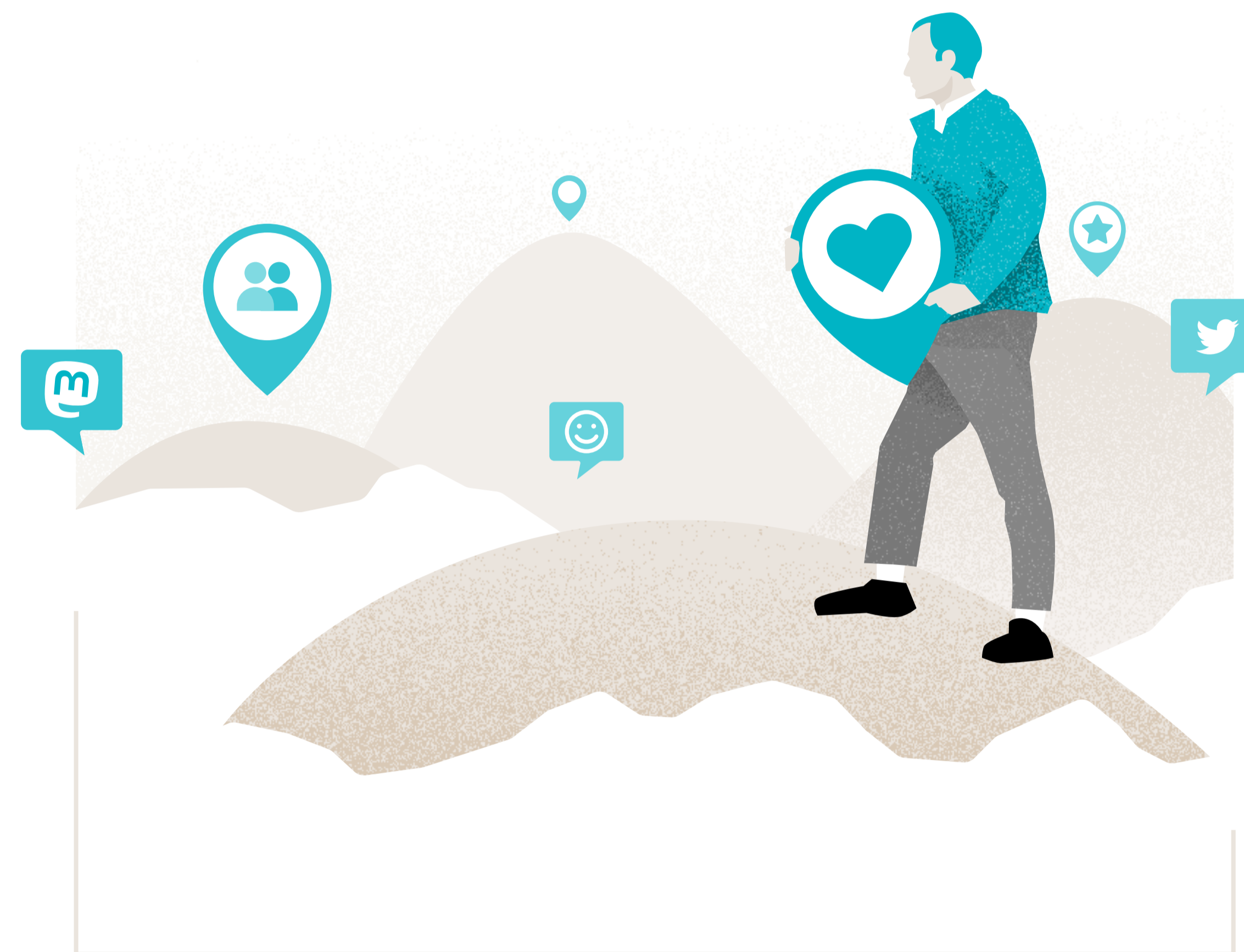


SECHS SCHRITTE ZUR SOCIAL-MEDIA-BEHÖRDE

01 ZIELE

Was möchten wir mit Social Media erreichen?



06 UMSETZUNG

Wie organisieren wir Social Media intern?

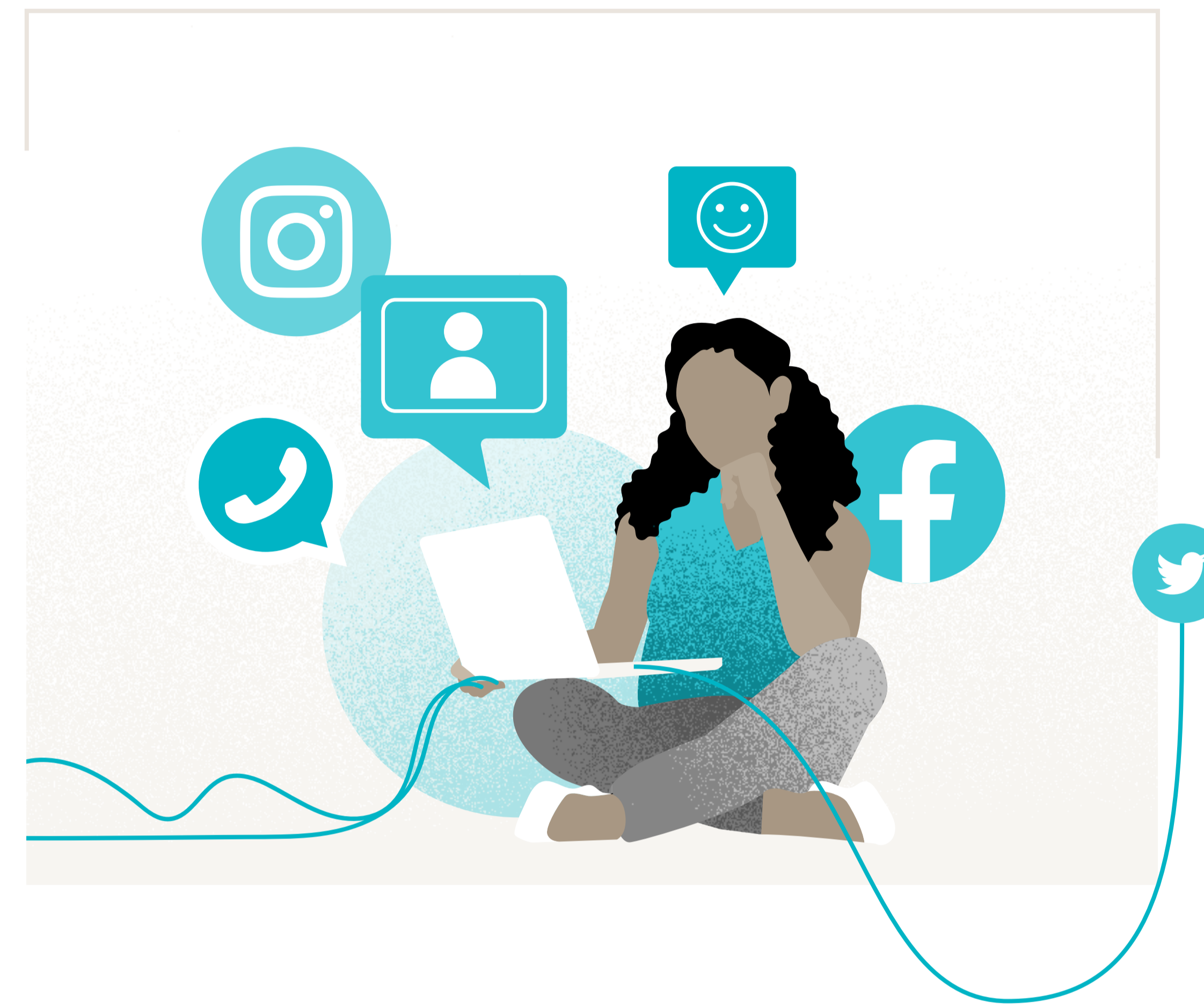
- 6.1 Stunden und Stellen
- 6.2 Organisation
- 6.3 Regeln
- 6.5 Kosten



02 COMMUNITY

Mit wem möchten wir Kontakt aufnehmen?

- 2.1 Zielgruppen-Bestimmung
- 2.2 Community-Betreuung



05 PLATTFORMEN

Welche sozialen Netzwerke eignen sich für unsere Behörde?



03 INHALTE

Worüber möchten wir auf Social Media sprechen?



04 CONTENT

Wie vermitteln wir unsere Inhalte?

- 4.1 Welche Formate machen wir?
- 4.2 Wer produziert den Content?

